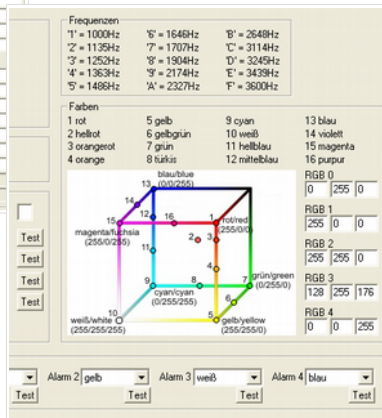
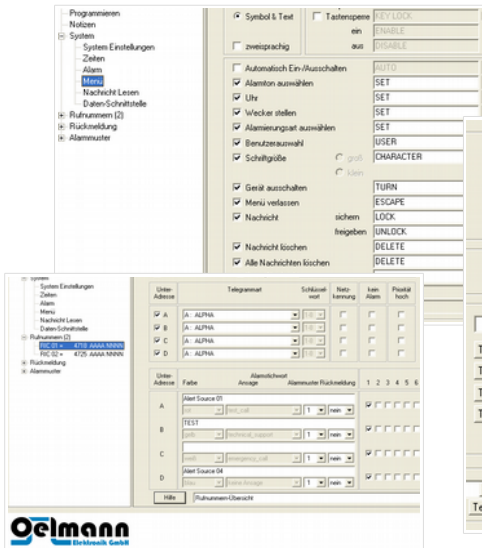


PSW LX Programmierung

- LX Meldeempfänger
- Programmiergerät und Bediensoftware



- USB-Programmiergerät
- Programmiersoftware für alle LX Melder
- Kontextbezogene Online-Hilfe
- Einfachste Programmierung durch 3 Programmierlevel
- Umfassender Passwortschutz
- Sicherheitsdateien
- Meldeempfänger Firmwareupdate

Komfortable Anpassung für jeden Einsatzbereich

Programmiersoftware für alle LX Varianten. Automatische Daten- Konvertierung zwischen allen Varianten.

Sehr übersichtliche Bedienoberfläche. Alle Funktionen sind in Gruppen sortiert. Schnelle und einfache Programmierung durch Auswahl des Programmierlevels – nicht benötigte Funktionen werden 'ausgeblendet': Standard-Programmierung (nur Grundparameter einstellbar), Erweiterte- Programmierung (mit Zusatzfunktionen, z.B.: Benutzerprofile) oder Optimierte- Programmierung (alle Funktionen einstellbar). Die kontext- bezogene Online-Hilfe erklärt ausführlich alle Einstellwerte.

Passwortschutz: Schutz vor unberechtigtem Auslesen und unerlaubter Umprogrammierung. Beim nicht autorisierten Zugriff auf ein passwortgeschütztes Gerät wird dieses gelöscht (Verlust der Programmierdaten) und gesperrt (kein Empfang mehr möglich). Eine Neuprogrammierung und das Löschen eines unbekanntes Passwortes (mit Verlust der Programmier- Daten) ist nur autorisiert möglich.

Schutz vor Programmierdatei-Manipulation (Verschlüsselung)

Einfaches Firmwareupdate im Programmiergerät möglich.

