

# Oelmann Mehrfach-Ladegerät

## Ladung und Lagerung professioneller Meldeempfänger

241.0940 .....LX2  
241.0940 .....LX4  
241.0940 .....LX8 / Viper



## Ladung und Lagerung von Oelmann LX2, LX4, LX8 und allen Modellen der Viper Geräteserie:

- Bis zu 5 Meldeempfänger können unabhängig geladen werden
- Bis zu 5 Mehrfach-Ladegeräte können aneinander gereiht werden
- Alarmrelais: integrierte Überwachung der Netzspannung
- Ausgang Netzspannung: zur Anreihung von Mehrfach-Ladegeräten
- Sicherung: Schutz vor Überlast
- Robustes Metallgehäuse
- automatische Stummschaltung der Meldeempfänger im Ladeschacht (programmierbar)
- Ladezustandsanzeige für jeden Ladeschacht (laden / geladen)
- Zubehör: AC Netzteil, DC Anschluss- und Verbindungskabel, Wandhalterung

### Technische Daten

- Ladeschachttanzahl: 5
- Eingang: 9..30V DC
- Steckverbinder: XLR 4-polig
- Alarmrelais: Netzspannung fehlt
- -10..+55°C
- 575x100x90 mm



241.0430  
AC Netzteil



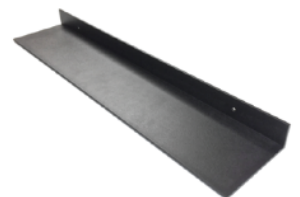
241.0940  
AC Anschlußkabel



241.0950  
DC Anschlußkabel



241.0960  
DC Verbindungskabel



241.0980  
Wandhalterung



LX2



LX4



LX8



TETRA



WLAN